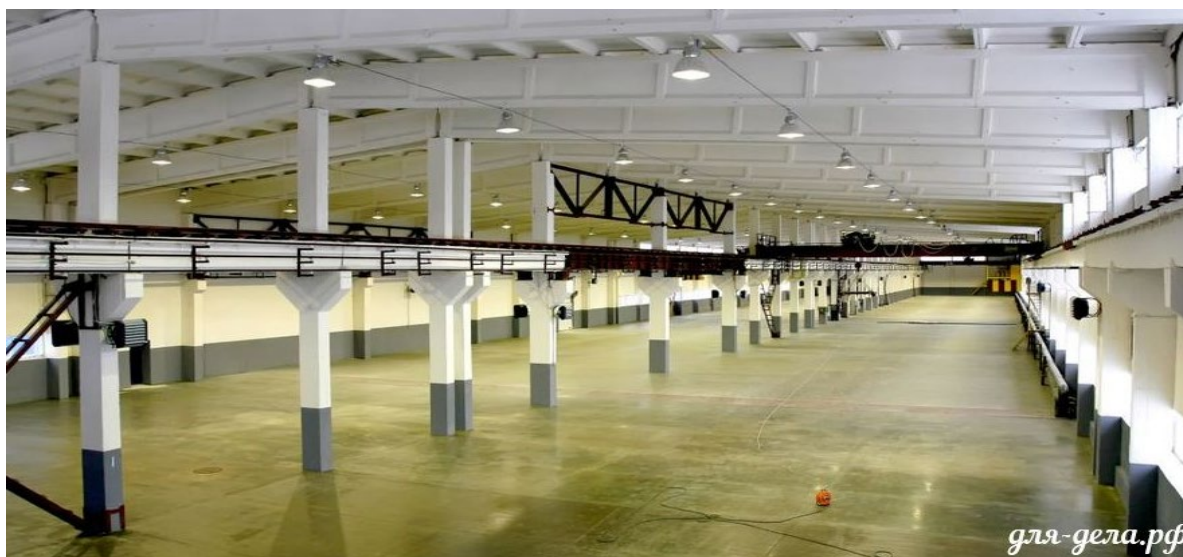


АРЕНДА ПРОИЗВОДСТВЕННО-СКЛАДСКОГО ПОМЕЩЕНИЯ №1

6696 м²

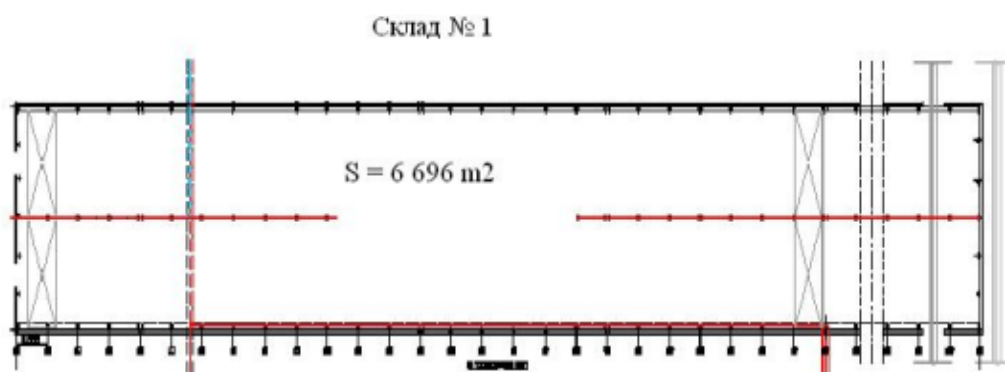


для-дела.рф

ХАРАКТЕРИСТИКИ ПОМЕЩЕНИЯ

- Общая площадь помещения **6 696 м²**
(производственно-складская площадь: 6450 м² + офисная 246 м²)
- Этажность помещения – 1 этаж
- Тип кровли – ЖБИ, профнастил
- Рабочая высота: – 11,7 м
- Кран-балка грузоподъемностью: есть, две г/п. 10 т
- Высота подъема кран-балки - 4,5м.
- Электричество 800 кВт (с возможностью увеличения)
- Полы - бетон, "антипыль", нагрузка 5 т/м²
- Ворота в количестве 10 шт.
- Ж/Д пути: один
- Помещение имеет: отопление, водоснабжение, канализацию, вентиляцию, ip - телефонию, скоростной интернет
- Огороженная, освещенная территория
- Круглосуточное видеонаблюдение
- Столовая, общежитие

ПЛАН ПОМЕЩЕНИЯ



Стоимость аренды за 1 кв.м. в месяц без учета НДС:

- производственные (складские) помещения – 480 руб.
- вспомогательные (офисные) помещения – 850 руб.

Тарифы на коммунальные услуги:

Наименование	ед. изм.	без НДС	НДС 20%	с НДС	Цена за ед. изм.
отопление	гкал	2002,89	400,58	2403,47	2403,47
подпитка	м ³	83,20	16,64	99,84	99,84
хоз. вода	м ³	31,12	6,22	37,34	37,34
фек. стоки	м ³	32,31	6,46	38,77	38,77
эл. снабжение	кВт. ч.	7,43	1,49	8,92	8,92

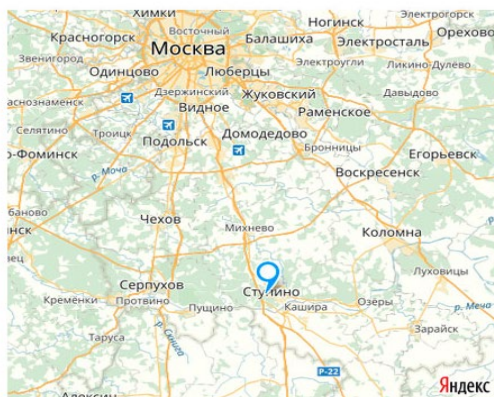
Место нахождения: Московская область, г. Ступино, ул. Транспортная, владение 22/2
(87 км. МКАД по Каширскому шоссе, трасса М4-Дон)



Московская область
город Ступино
улица Транспортная
владение 22/2

8(495)768-30-50

<http://для-дела.рф>



Для обсуждения звоните по тел: **8 (495) 768-30-50**